

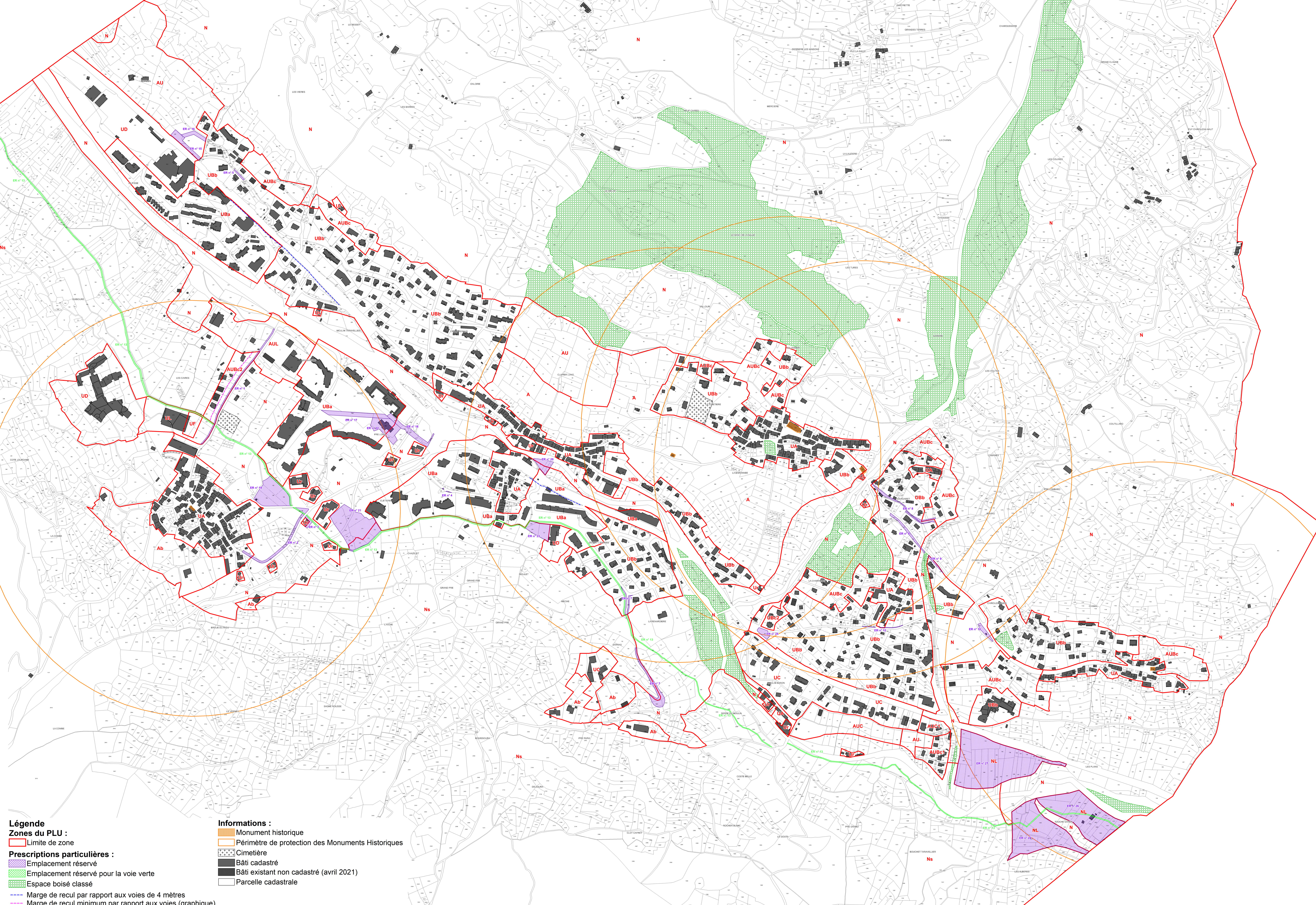


DEPARTEMENT DES HAUTES-ALPES
COMMUNE DE LA SALLE LES ALPES (05240)
MODIFICATION DE DROIT COMMUN N°1 DU
PLAN LOCAL D'URBANISME



PIECE N°3.2 : PLAN DE ZONAGE PARTIES URBANISEES

PLU approuvé le : 15 décembre 2010
 Modification de droit commun n°1 approuvée le : Le Maire,
 ECHELLE : 1/2500ème
Alpicité
 Urbanisme, Paysage, Environnement
 Avenue de la Chapelle, Résidence n°13 au croisement des chemins de la Chapelle et de la Chapelle
 05240 LA SALLE LES ALPES
 0524000000 - www.alpicite.fr



Légende
Zones du PLU :
 Limite de zone
Prescriptions particulières :
 Emplacement réservé
 Emplacement réservé pour la voie verte
 Espace boisé classé
 Marge de recul par rapport aux voies de 4 mètres
 Marge de recul minimum par rapport aux voies (graphique)

Informations :
 Monument historique
 Périmètre de protection des Monuments Historiques
 Cimetière
 Bâti cadastré
 Bâti existant non cadastré (avril 2021)
 Parcelle cadastrale