

RÉVISION GÉNÉRALE DU PLAN LOCAL
D'URBANISME (PLU)

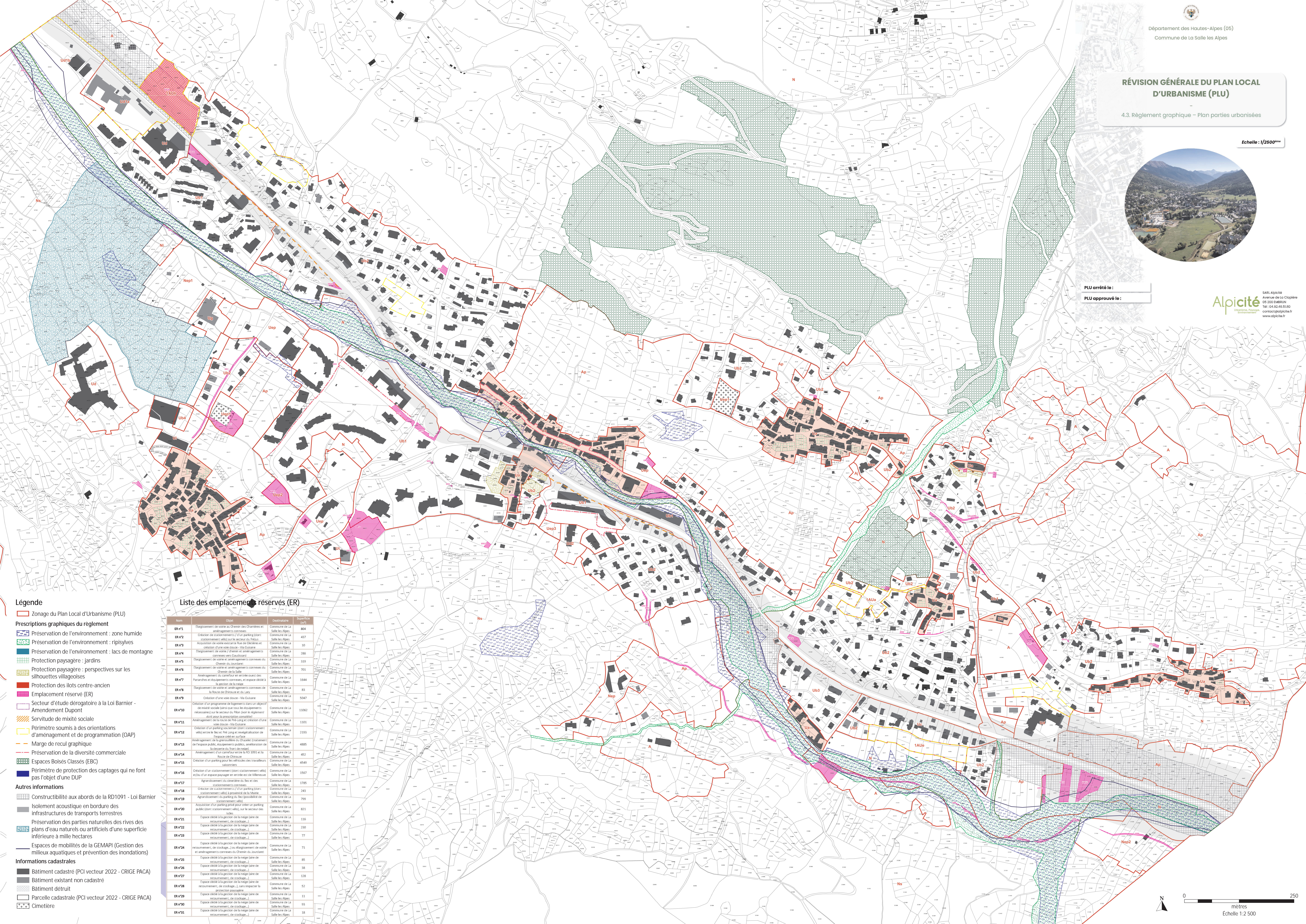
4.3. Règlement graphique - Plan parties urbanisées

Echelle : 1/2500^{mm}



PLU arrêté le :
PLU approuvé le :

Alpicité
SARL Alpicité
Avenue de la Clapière
05 200 588000
101, rue de la République
05100 GUILLET
www.alpicite.fr



- Légende**
- Zonage du Plan Local d'Urbanisme (PLU)
 - Prescriptions graphiques du règlement**
 - Préservation de l'environnement : zone humide
 - Préservation de l'environnement : ripisylves
 - Préservation de l'environnement : lacs de montagne
 - Protection paysagère : jardins
 - Protection paysagère : perspectives sur les silhouettes villageoises
 - Protection des îlots centre-ancien
 - Emplacement réservé (ER)
 - Secteur d'étude dérogatoire à la Loi Barnier - Amendement Dupont
 - Servitude de mixité sociale
 - Périmètre soumis à des orientations d'aménagement et de programmation (OAP)
 - Marge de recul graphique
 - Préservation de la diversité commerciale
 - Espaces Boisés Classés (EBC)
 - Périmètre de protection des captages qui ne font pas l'objet d'une DUP
 - Autres informations**
 - Constructibilité aux abords de la RD1091 - Loi Barnier
 - Isolement acoustique en bordure des infrastructures de transports terrestres
 - Préservation des parties naturelles des rives des plans d'eau naturels ou artificiels d'une superficie inférieure à mille hectares
 - Espaces de mobilités de la GEMAPI (Gestion des milieux aquatiques et prévention des inondations)
 - Informations cadastrales**
 - Bâtiment cadastré (PCI vecteur 2022 - CRIGE PACA)
 - Bâtiment existant non cadastré
 - Bâtiment détruit
 - Parcelle cadastrale (PCI vecteur 2022 - CRIGE PACA)
 - Cimetière

Liste des emplacements réservés (ER)

Nom	Objet	Destinataire	Superficie
ER n°1	Élargissement de voirie au Chemin des Charrières et aménagements connexes	Commune de La Salle les Alpes	804
ER n°2	Création de stationnement et d'un parking (pour stationnement vélos) sur la section du Tréjus	Commune de La Salle les Alpes	437
ER n°3	Acquisition de voirie neuve sur la section de Clapières	Commune de La Salle les Alpes	10
ER n°4	Création d'une voie douce - Via Gustave	Commune de La Salle les Alpes	266
ER n°5	Élargissement de voirie et aménagements connexes du Chemin du Tourneur	Commune de La Salle les Alpes	319
ER n°6	Élargissement de voirie et aménagements connexes du Chemin du Tourneur	Commune de La Salle les Alpes	701
ER n°7	Aménagement du carrefour en entrée ouest des Parades et équipements connexes, et espace dédié à la diversité commerciale	Commune de La Salle les Alpes	1044
ER n°8	Élargissement de voirie et aménagements connexes de la place de Clapières	Commune de La Salle les Alpes	83
ER n°9	Création d'une voie douce - Via Gustave	Commune de La Salle les Alpes	5047
ER n°10	Création d'un programme de logements dans un objectif de mixité sociale (avec des équipements adaptés pour la construction complète)	Commune de La Salle les Alpes	11062
ER n°11	Aménagement de voirie neuve et aménagements connexes d'une voie douce - Via Gustave	Commune de La Salle les Alpes	13101
ER n°12	Création d'un parking (pour stationnement vélos) entre le Bac et Pez Long et requalification de l'espace créé en surface	Commune de La Salle les Alpes	2393
ER n°13	Aménagement de la place de Clapières (traitement de l'espace public, équipements publics, amélioration de la sécurité des piétons)	Commune de La Salle les Alpes	4885
ER n°14	Aménagement d'un carrefour entre la RD 1091 et la rue de Clapières	Commune de La Salle les Alpes	452
ER n°15	Création d'un parking pour les véhicules des travailleurs saisonniers	Commune de La Salle les Alpes	4549
ER n°16	Création d'un stationnement (pour stationnement vélos) et d'un espace paysager en entrée est de Villeneuve	Commune de La Salle les Alpes	1567
ER n°17	Agrandissement du cimetière du Bac et des stationnements connexes	Commune de La Salle les Alpes	1785
ER n°18	Création de stationnement et d'un parking (pour stationnement vélos) à proximité de la Mairie	Commune de La Salle les Alpes	343
ER n°19	Agrandissement du parking de la rue de Clapières (pour stationnement vélos)	Commune de La Salle les Alpes	799
ER n°20	Acquisition d'un parking (pour stationnement vélos) sur le secteur des îlots	Commune de La Salle les Alpes	821
ER n°21	Espace dédié à la gestion de la neige (aire de stockage...)	Commune de La Salle les Alpes	116
ER n°22	Espace dédié à la gestion de la neige (aire de stockage...)	Commune de La Salle les Alpes	230
ER n°23	Espace dédié à la gestion de la neige (aire de stockage...)	Commune de La Salle les Alpes	77
ER n°24	Espace dédié à la gestion de la neige (aire de stockage...)	Commune de La Salle les Alpes	71
ER n°25	Espace dédié à la gestion de la neige (aire de stockage...)	Commune de La Salle les Alpes	85
ER n°26	Espace dédié à la gestion de la neige (aire de stockage...)	Commune de La Salle les Alpes	38
ER n°27	Espace dédié à la gestion de la neige (aire de stockage...)	Commune de La Salle les Alpes	128
ER n°28	Espace dédié à la gestion de la neige (aire de stockage...)	Commune de La Salle les Alpes	52
ER n°29	Espace dédié à la gestion de la neige (aire de stockage...)	Commune de La Salle les Alpes	11
ER n°30	Espace dédié à la gestion de la neige (aire de stockage...)	Commune de La Salle les Alpes	93
ER n°31	Espace dédié à la gestion de la neige (aire de stockage...)	Commune de La Salle les Alpes	18